



Pohjois-Karjalan Lintutieteellisen
yhdistyksen uutiskirje

kesäkuu 2024

Tervehdys lintuharrastaja!

Tämän uutiskirjeen aiheena on Lintuatlas. Viestinä on innostaa jokainen mukaan ilmoittamaan havaintonsa. Tiirassa, Tiira Nomadilla tai Laji.fi:ssä. Jopa sähköpostilla tai paperilla saa havaintoja laittaa, koska kaikki koetaan tärkeiksi. Tiedotteessa on paljon tekstiä, mutta toivottavasti jaksat lukea ja kokea, että havaintojasi todella tarvitaan.

Tämä uutiskirje lähetetään myös niille, joilla tämän vuoden jäsenmaksu on maksamatta (juuri ilmestynyt Siipirikko toimitettiin vain maksaneille). Vaikka et enää jatkaisi jäsenenä, toivottavasti ilmoittelet havaintojasi Tiiraan ja samalla myös Atlakseen. Tiedäthän, että ei-jäsenyys poistaa monia etuja (mm Siipirikon, BirdLife lehdet, ja heikentää Tiiran ominaisuuksiasi).

Toivotan antoisia linturetkiä.

Hannu Lehtoranta , PKLTY atlasvastaava

PKLTY:n Atlasretki 29.-30.6. Ilomantsiin

Käynnissä oleva lintujen levinneisyyskartoitus, lintuatlas, tarvitsee retkeilyä vähemmän liikutuille alueille. Aiemmin ilmoitetun mukaisesti harrastajien yhteinen tehoisku toteutetaan Ilomantsiin.

Osallistujat jakaantuvat autokunnittain eri ruuduille tekemään pesintään viittaavia havaintoja. Homman taustalla toteutetaan myös kisa, jossa jokaisen lajin mahdollisesta (1), todennäköisestä (2) tai varmistetusta (3) pesinnästä saa em. pisteitä. Lisäksi tietyillä lajeilla on laskennassa kerroin korottamassa havainnon "arvoa". Tärkeintä on kuitenkin ruudulla pesivän lajiston selvittäminen.

Osallistua voi joko lauantaina tai sunnuntaina. Toivottavinta on tietenkin osallistuminen molempina päivinä. Sen mahdollistamiseksi retkeläiset voivat majoittua Petkeljärven kansallispuiston retkeilymajassa (vuoteita rajoitetusti, oma makuupussi tms ja retkipatja suotavaa). Illalla on saunomismahdollisuus. Matka toteutetaan omin eväin. Etenkin riittävään juomamäärään kannattaa kiinnittää huomiota. Majoituksen kustantaa PKLTY. Autolla liikkuville PKLTY kustantaa polttoaineet. Lähtiessä tankki täyteen ja uusi tankkaus matkan päätteeksi. Kuittia vastaan maksetaan polttoainekulut.

Lähtö lauantaiamuna klo 6.30 Sihtalan ABC:n pihasta.
Ilmoittaudu lintuhannu57@gmail.com tai 0500-186607. Kerro onko käytössäsi auto vai haluatko kyytiläiseksi. Joukkueisiin pyritään jakamaan kaksi-kolme osallistujaa. Ilmoittautuneille toimitetaan lisätietoa. Kartat ja muu materiaali jaetaan lähtöpaikalla.

Tervetuloa mukaan!

Nyt jokainen harrastaja mukaan

Lintuatlas eli lintujen levinneisyyden kartoitus on mitä parhain tutkimus, koska se soveltuu niin aloittelijalle kuin konkarillekin. Tutkimuksessa tarvitaan jokaiselta 10x10 km ruudulta havainnot kaikista lajeista (P-K:ssa ruutuja on 236 kpl). Kun ilmoittaa niiden lajien havaintoja, jotka tunnistaa, on kaikki kunnossa.

Valitettavasti on todettava, että jäsenistömme on turhan huonosti innostunut havaintojen ilmoittamiseen. Turhan monelta Tiiran käyttäjältä unohtuu laittaa havaintoon pesimisvarmuutta kuvaava indeksi. Lisäksi unohtuu kirjata niitä ihan tavallisia lajeja kotiruudultakin.

Paljon on myös jäseniä, jotka arastelevat havaintojen kirjaamista Tiiraan. Lintuatlas on hyvä syy ja peruste ottaa Tiiran käyttö arkirutiiniksi. Jos on

ongelmia, niin kysykää ihmeessä. Autetaan hyvin mielellään.

Lintuatlaksessa on menossa kolmas vuosi. Vielä ensi vuonna jatketaan, mutta jo tänä vuonna on kartoitukseen saatava vauhtia. Valitettavasti olemme Lapin jälkeen heikoimmassa vaiheessa oleva alue. On ymmärrettävää, että Ilomantsin, Lieksan ja Nurmeksien tapaiset laajat kunnat ovat heikossa jamassa, kun harrastajia on niissä niukasti. Siksi jokaisen tulisi harkita, voisiko itse suunnata jonkin retken em. alueille jollekin heikosti tutkitulle ruudulle tai ruuduille.

Seuraavassa tiiviisti ohjetta kuinka selvität jonkin ruudun selvitystilanteen: www.lintuatlas.fi sivuilta löytyy paljon tietoa.

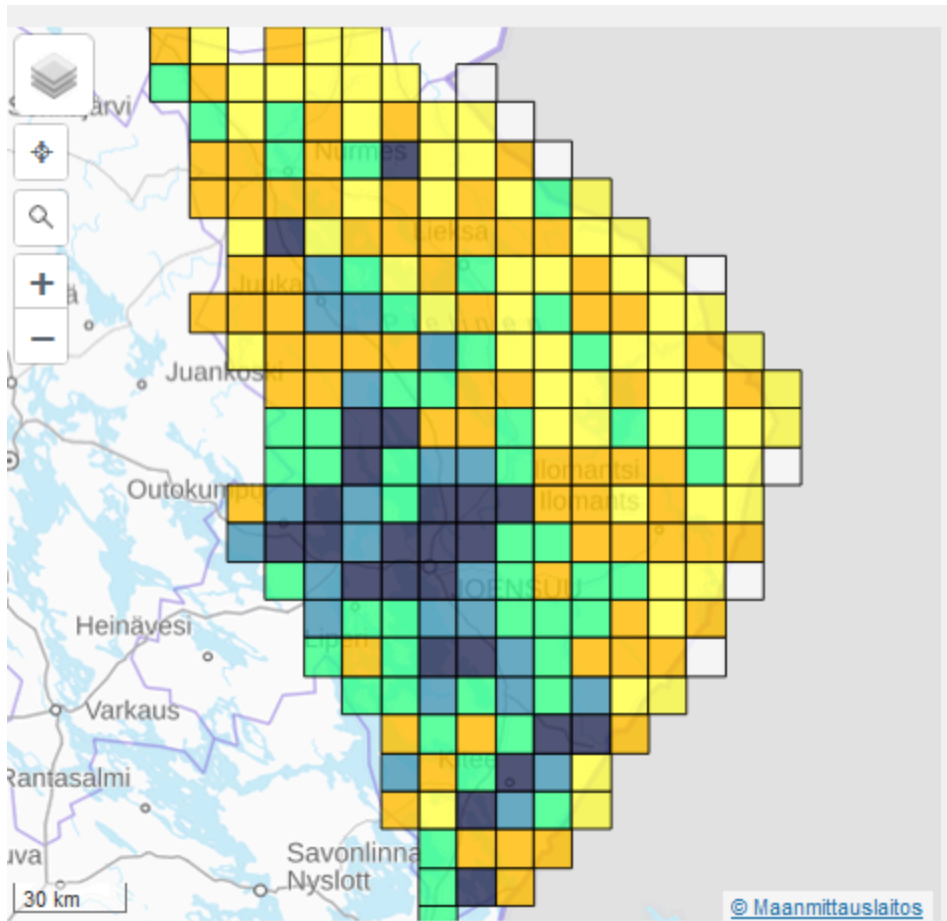
Etusivulla linkki tulokset.lintuatlas.fi. Sieltä linkki Atlasruudut. Avautuu Suomen kartta, jossa väreillä näkyy ruutujen selvitysasteet (retkiä kannattaa kohdentaa etenkin keltaisille, mutta myös oransseille ruuduille). Kartan kupeessa painikkeita. Plussalla painelemalla saa lähennettyä karttaa kohti Pohjois-Karjalaa (kun olet siellä lähellä haluamaasi aluetta pohjakartasta alkaa näkyä paikkoja ja myös ruudun numerot). Täppäämällä haluamaasi ruutua avautuu ruudun selvitystilanteen lajilista. Listan alapuolella näkyy kartta (jos et osunut haluamaasi ruutuun, pääset siirtymään oikeaa kohti kartan sivuilla olevilla nuolilla). Kartan alapuolella on sen hetkinen selvitysaste ja laskennallinen pesimisvarmuussumma (alla näkyy arvot, jotka sitten muuttavat selvitysastetta, kun havaintoja saadaan lisää). Kaikkein alimpana on sitten linkkejä eri asioihin. Sieltä kannattaa katsoa vaikka ruudun Puutelista. Sieltä kannattaa avata Maastolomake. Sen kautta näyttöön tulee hyvää infoa puutteista. Sarake 3 kertoo mitä tietoja ruudulta oli edellisessä Atlaksessa (Mahdollinen, Todennäköinen, Varma). Sarake 4 kertoo tämän hetkisen tilanteen. Siitä on helppo tsekata mihin lajeihin kannatta etsinnässä panostaa. Listan voi tulostaa ja merkitä siihen sitten omia havaintoja. Sivun linkistä löytyy myös tulostettava kartta.

Havaintoja suosittelen tallentamaan Tiiran kautta. Halutessaan havainnoija voi tehdä tallennukset myös Laji.fi kautta. Atlashavaintojen tallennukseen kannattaa älypuhelimeen ladata Tiira Nomadi (Androidiin Play kaupasta, lataus maksaa 0,99 € ja käyttö ilmaista). Tiira Nomadin pystyy lataamaan, kun on rekisteröitynyt varsinaiseen Tiiraan.

Tiira Nomadilla pienen harjoittelun jälkeen tallentaa havainnon kymmenessä sekunnissa. Nomadi paikantaa havaintopaikan Gps:n kautta, paikan nimitiedot, pvm ja kello löytyvät näppäimiä painamalla. Kannattaa huomata, että pesimisvarmuus koodataan Seuraava näppäimen alapuolelle (eli jää helposti huomaamatta). Pesimisvarmuuskoodit saa näkyviin kun painaa kursoria pv-rivillä.

[Pikaohjeen lintuatlakseen löydät tästä linkistä.](#)

Alla olevassa kuvassa Pohjois-Karjalan tämänhetkinen selvitystilanne.



Selvitysasteet

- Ei havaintoja
- Satunnaishavaintoja
- Välttävä
- Tyydyttävä
- Hyvä
- Erinomainen

Visualisointi

- Selvitysaste
- Lajimäärä



Kulorastas, pesintävarmuusindeksi 82

Yhdistyksen jäsenmaksu 2024

Jäsenmaksun henkilökohtainen tilanteesi:

Jäsenmaksusi on jo maksettu vuodelta 2024. Kiitos.

Jos sinulla on kysyttävää jäsenmaksustasi niin ota yhteyttä rahastonhoitajaan [lintuhannu57\(at\)gmail.com](mailto:lintuhannu57(at)gmail.com)

Yhteystietojen muutokset ilmoitetaan sihteerille pk.lintutieteellinen@gmail.com

Pohjois-Karjalan lintutieteellinen yhdistys ry (PKLTY) perustettiin 1974 Joensuun lintutieteellinen yhdistys ry-nimisenä. Vuonna 1979 nimi muutettiin nykyiseksi, jonka mukaisesti toimialueena on Pohjois-Karjala. "Tieteellinen" -nimestään huolimatta, yhdistys on kaikenlaisten lintuharrastajien kotipesä, niin tiedettä tekevien kuin kotipihallaan lintuja ruokkivien ja tarkkailevienkin.



www.pkltty.fi

Puheenjohtaja Hannu Lehtoranta, lintuhannu57 (at) gmail.com

Sihteeri Mikko Hiltunen, pk.lintutieteellinen (at) gmail.com

Liity jäseneksi



BirdLife on maailman suurin ympäristöjärjestö ja johtava linnustonsuojelun asiantuntija. BirdLife toimii yli 120 maassa, ja sillä on yli 10 miljoonaa henkilöjäsentä tai tukijaa.

BirdLife Suomi ry on lintujen suojelu- ja harrastusjärjestö sekä maamme 30 lintuyhdistyksen keskusjärjestö.

[Päivitä](#) tilaajatietosi

[Peruuta](#) jäsenkirjeen tilaus

Osoitelähde: Pohjois-Karjalan lintutieteellisen yhdistyksen jäsenrekisteri